

Latitude 5175/5179

Quick Start Guide

Οδηγός γρήγορης έναρξης

Stručná úvodná príručka

دليل البدء السريع

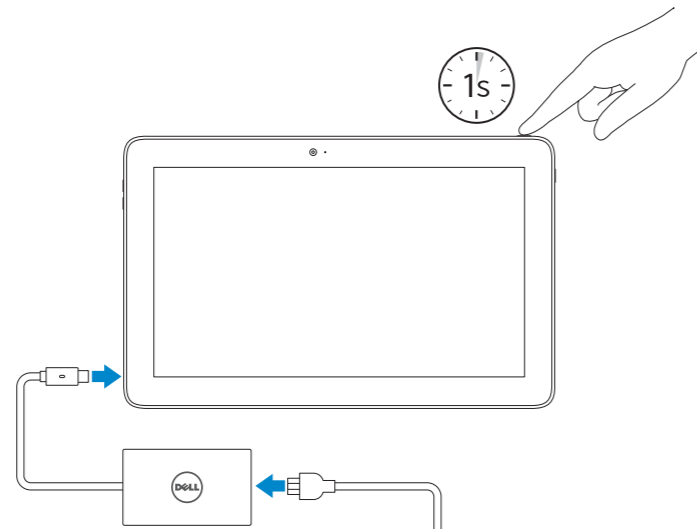


1 Connect the power cable and press the power button for 1 second

Συνδέστε το καλώδιο τροφοδοσίας και πιέστε το κουμπί λειτουργίας επί 1 δευτερόλεπτο

Zapojte napájací kábel a stlačte spínač napájania na 1 sekundu

قم بتوصيل كبل التيار واضغط على زر التشغيل لمدة ثانية



2 Finish Windows setup

Τελειώστε την εγκατάσταση των Windows

Dokončite inštaláciu systému Windows

Windows إنهاء إعداد



Enable Dell updates

Ενεργοποίηση ενημερώσεων της Dell
Povolit aktualizácie spoločnosti Dell
Dell تمكن تحديثات Dell



Connect to your network

Σύνδεση στο δίκτυό σας
Pripojte sa k sieti
التوصيل بالشبكة

NOTE: If you are connecting to a secured wireless network, enter the password for the wireless network access when prompted.

ΣΗΜΕΙΩΣΗ: Αν πρόκειται να συνδεθείτε σε ασφαλές ασύρματο δίκτυο, πληκτρολογήστε τον κωδικό πρόσβασης στο ασύρματο δίκτυο όταν παρουσιαστεί η σχετική προτροπή.

POZNÁMKA: Ak sa pripájate k zabezpečenej bezdrôtovej sieti, na výzvu zadajte heslo prístupu k bezdrôtovej sieti.

ملاحظة: في حالة اتصالك بشبكة لاسلكية مؤمنة، أدخل كلمة المرور لوصول الشبكة اللاسلكية عند مطالبتك.



Sign in to your Microsoft account or create a local account

Συνδεθείτε στον λογαριασμό σας στη Microsoft ή δημιουργήστε τοπικό λογαριασμό
Prihláste sa do konta Microsoft alebo si vytvorte lokálne konto

قم بتسجيل الدخول إلى حساب Microsoft أو قم بإنشاء حساب محلي

Create recovery drive

Δημιουργία μονάδας δίσκου αποκατάστασης | Vytvorit jednotku obnovenia

إنشاء محرك أقراص الاسترداد

In Windows search, type **Recovery**, click **Create a recovery drive**, and follow the instructions on the screen.

Στο πεδίο αναζήτησης στα Windows πληκτρολογήστε τη λέξη **Αποκατάσταση**, κάντε κλικ στην επιλογή **Δημιουργία μονάδας δίσκου αποκατάστασης** και ακολουθήστε τις οδηγίες που θα παρουσιαστούν στην οθόνη.

Do vyhľadávacieho okna Windows napíšte **Obnovenie**, kliknite na možnosť **Vytvorit jednotku obnovenia** a postupujte podľa pokynov na obrazovke

في بحث نظام التشغيل Windows، اكتب استرداد، انقر فوق إنشاء محرك أقراص استرداد، واتبع الإرشادات المعروضة على الشاشة.

Locate Dell apps

Εντοπισμός εφαρμογών της Dell | Lokalizovať aplikácie Dell

تحديد موقع تطبيقات Dell



Register your computer

Δήλωση του υπολογιστή σας | Zaregistrujte si počítač
تسجيل الكمبيوتر



SupportAssist Check and update your computer

Έλεγχος και ενημέρωση του υπολογιστή σας
Kontrolujte a aktualizujte svoj počítač
التحقق من الكمبيوتر الخاص بك وتحديثه

Product support and manuals

Υποστήριξη και χειρίδια προϊόντων
Podpora a príručky produktov
دعم المنتج والدلائل

Dell.com/support

Dell.com/support/manuals

Dell.com/support/windows

Contact Dell

Επικοινωνία με την Dell | Kontaktujte Dell
الاتصال بـ Dell

Dell.com/contactdell

Regulatory and safety

Ρυθμιστικοί φορείς και ασφάλεια
Zákonom vyžadované a bezpečnostné informácie
ممارسات الأمان والممارسات التنظيمية

Dell.com/regulatory_compliance

Regulatory model

Μοντέλο κατά τους ρυθμιστικούς φορείς
Regulačný model
الموديل التنظيمي

T04E

Regulatory type

Τύπος κατά τους ρυθμιστικούς φορείς | Regulačný typ
النوع التنظيمي

T04E001

Computer model

Μοντέλο υπολογιστή | Model počítača
طراز جهاز الكمبيوتر

Latitude 5175/5179

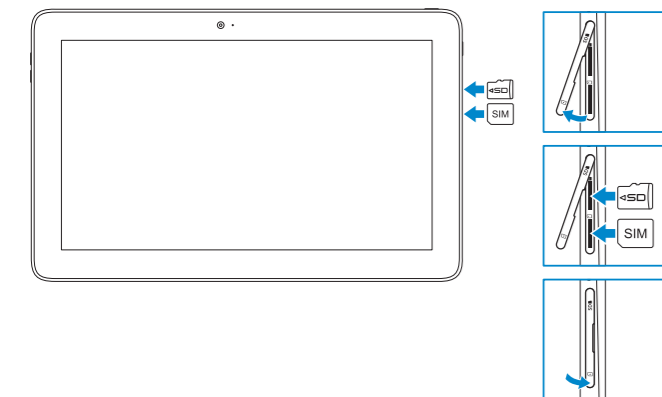


Inserting micro-SIM card and microSD card — optional

Εισαγωγή κάρτας micro-SIM και κάρτας microSD — προαιρετικά

Vloženie karty micro-SIM a microSD — voliteľné

إدخال بطاقة micro-SIM وبطاقة microSD — اختياري

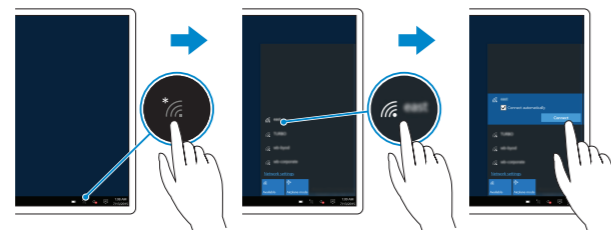


Connecting to your network — optional


Σύνδεση στο δίκτυό σας — προαιρετικά


Pripojenie k sieti — voliteľné

الاتصال بالشبكة لنديك — اختياري



In the system tray, tap the wireless icon  select your network, and tap **Connect**.

Στην περιοχή ειδοποιήσεων πατήστε το εικονίδιο ασύρματης επικοινωνίας  επιλέξτε το δίκτυό σας και πατήστε την επιλογή **Σύνδεση**.

V paneli úloh ťuknite na ikonu bezdrôtovej siete  vyberte svoju sieť a ťuknite na možnosť **Connect Pripojiť**.

في درج النظام، انقر فوق أيقونة الاتصال اللاسلكي  ، وحدد الشبكة لنديك، ثم انقر فوق اتصال.

NOTE: For mobile broadband connection, you may need to activate your network service before connecting.

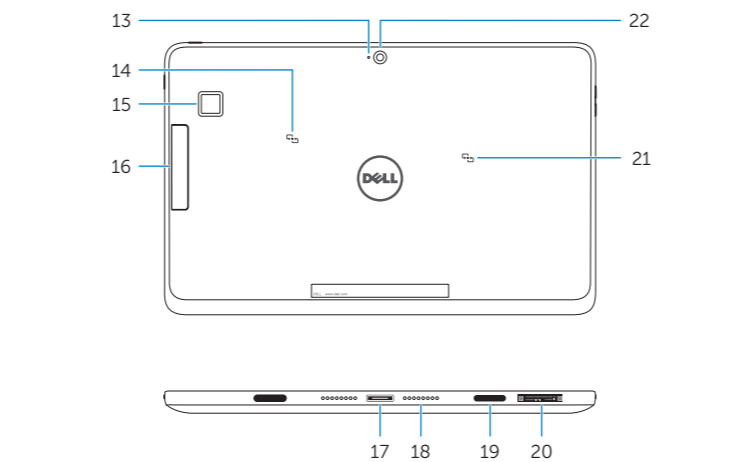
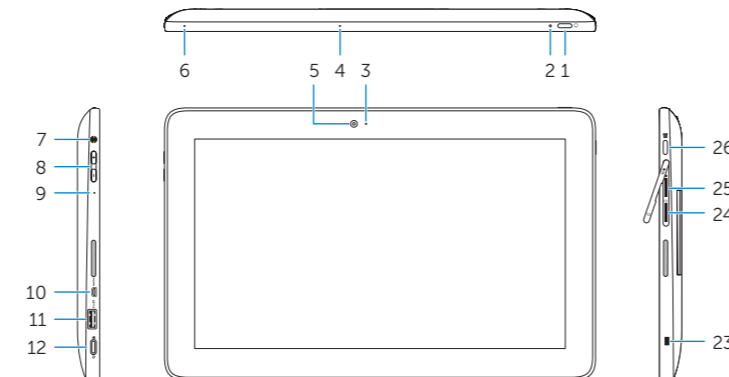
ΣΗΜΕΙΩΣΗ: Αν επιθυμείτε σύνδεση σε ευρυζωνικό δίκτυο κινητής τηλεφωνίας, ίσως χρειαστεί να ενεργοποιήσετε την υπηρεσία του δικτύου σας προτού συνδεθείτε.

POZNÁMKA: Pre širokopásmové mobilné pripojenie môže byť pred pripojením potrebné aktívovať sieťovú službu.

ملاحظة: لاتصالات شبكة الجوال، ربما يلزم تنشيط خدمة الشبكة قبل الاتصال.

Features

Δυνατότητες | Vlastnosti | الميزات



1. Power button
2. Power and battery-charge status light
3. Camera-status light
4. Microphone
5. Front camera
6. Microphone
7. Headset port
8. Volume-control buttons (2)
9. Microphone
10. Micro-HDMI port
11. USB 3.0 port
12. USB 3.0 and power-adaptor port (USB-C)
13. Microphone
14. NFC-sensor area (Latitude 5175 only)

1. Κουμπιά λειτουργίας
2. Λυχνία κατάστασης τροφοδοσίας και φόρτισης μπαταρίας
3. Λυχνία κατάστασης κάμερας
4. Δεξί μικρόφωνο
5. Μπροσινή κάμερα
6. Αριστερό μικρόφωνο
7. Θύρα κεφαλοσυσσκευής
8. Κουμπιά ρύθμισης ακουστικής έντασης (2)
9. Μικρόφωνο
10. Θύρα micro-HDMI
11. Θύρα USB 3.0
12. Θύρα USB 3.0 και προσαρμογέα ισχύος (USB-C)
13. Μικρόφωνο
14. Περιοχή αισθητήρα NFC (μόνο σε Latitude 5175)

15. Fingerprint reader (Latitude 5179 only)
16. Smart-card reader (Latitude 5179 only)
17. Docking connector
18. Docking pins (2)
19. Docking slots (2)
20. Service Tag label
21. NFC-sensor area (Latitude 5179 only)
22. Rear camera
23. Security-cable slot
24. Micro-SIM card slot
25. MicroSD-card slot
26. Windows button

15. Μονάδα ανάγνωσης δακτυλικών αποτυπωμάτων (μόνο σε Latitude 5179)
16. Μονάδα ανάγνωσης έξυπνων καρτών (μόνο σε Latitude 5179)
17. Σύνδεσμος βάσης σύνδεσης
18. Ακίδες σύνδεσης (2)
19. Υποδοχές σύνδεσης (2)
20. Επκέτα εξυπηρέτησης
21. Περιοχή αισθητήρα NFC (μόνο σε Latitude 5179)
22. Πίσω κάμερα
23. Υποδοχή καλωδίου ασφαλείας
24. Υποδοχή κάρτας micro-SIM
25. Υποδοχή κάρτας microSD
26. Κουμπιά Windows

1. Tlačidlo napájania
2. Kontrolka napájania a stavu batérie
3. Kontrolka stavu kamery
4. Právý mikrofón
5. Predný fotoaparát
6. Ľavý mikrofón
7. Zdieľka na slúchadlá
8. Tlačidlá na ovládanie hlasitosti (2)
9. Mikrofón
10. Port micro-HDMI
11. Port USB 3.0
12. USB 3.0 a port napájacieho adaptéra (USB-C)
13. Mikrofón
14. Oblasť snímača NFC (iba model Latitude 5175)

15. Čítačka odtlačku prstov (iba model Latitude 5179)
16. Čítačka kariet Smart Card (iba model Latitude 5179)
17. Dokovací konektor
18. Dokovacie kolíky (2)
19. Dokovacie zásuvky (2)
20. Servisný štítok
21. Oblasť snímača NFC (iba model Latitude 5179)
22. Zadná kamera
23. Otvor pre bezpečnostný kábel
24. Zásuvka pre kartu micro-SIM
25. Zásuvka pre kartu microSD
26. Tlačidlo Windows

17. موصل الإرساء
18. مسمير الإرساء (2)
19. فتحات الإرساء (2)
20. ملصق رمز الخدمة
21. منطقة استشعار NFC (فقط Latitude 5179 فقط)
22. الكاميرا الخلفية
23. فتحة كبل الأمان
24. فتحة بطاقة Micro-SIM
25. فتحة بطاقة microSD
26. زر Windows

17. زر التشغيل
18. مصباح حالة التيار وشحن البطارية
19. مصباح حالة الكاميرا
20. الميكروفون الأيمن
21. الكاميرا الأمامية
22. الميكروفون الأيسر
23. منفذ سماعة الرأس
24. أزرار التحكم في الصوت (2)
25. الميكروفون
26. منفذ Micro-HDMI

17. موصل الإرساء
18. مسمير الإرساء (2)
19. فتحات الإرساء (2)
20. ملصق رمز الخدمة
21. منطقة استشعار NFC (فقط Latitude 5179 فقط)
22. الكاميرا الخلفية
23. فتحة كبل الأمان
24. فتحة بطاقة Micro-SIM
25. فتحة بطاقة microSD
26. زر Windows

17. زر التشغيل
18. مصباح حالة التيار وشحن البطارية
19. مصباح حالة الكاميرا
20. الميكروفون الأيمن
21. الكاميرا الأمامية
22. الميكروفون الأيسر
23. منفذ سماعة الرأس
24. أزرار التحكم في الصوت (2)
25. الميكروفون
26. منفذ Micro-HDMI

17. موصل الإرساء
18. مسمير الإرساء (2)
19. فتحات الإرساء (2)
20. ملصق رمز الخدمة
21. منطقة استشعار NFC (فقط Latitude 5179 فقط)
22. الكاميرا الخلفية
23. فتحة كبل الأمان
24. فتحة بطاقة Micro-SIM
25. فتحة بطاقة microSD
26. زر Windows

17. زر التشغيل
18. مصباح حالة التيار وشحن البطارية
19. مصباح حالة الكاميرا
20. الميكروفون الأيمن
21. الكاميرا الأمامية
22. الميكروفون الأيسر
23. منفذ سماعة الرأس
24. أزرار التحكم في الصوت (2)
25. الميكروفون
26. منفذ Micro-HDMI